



**DELTA**  
BYDLENÍ S VIZÍ

# PODMÍNKY A CENY NÁJEMNÍHO BYDLENÍ

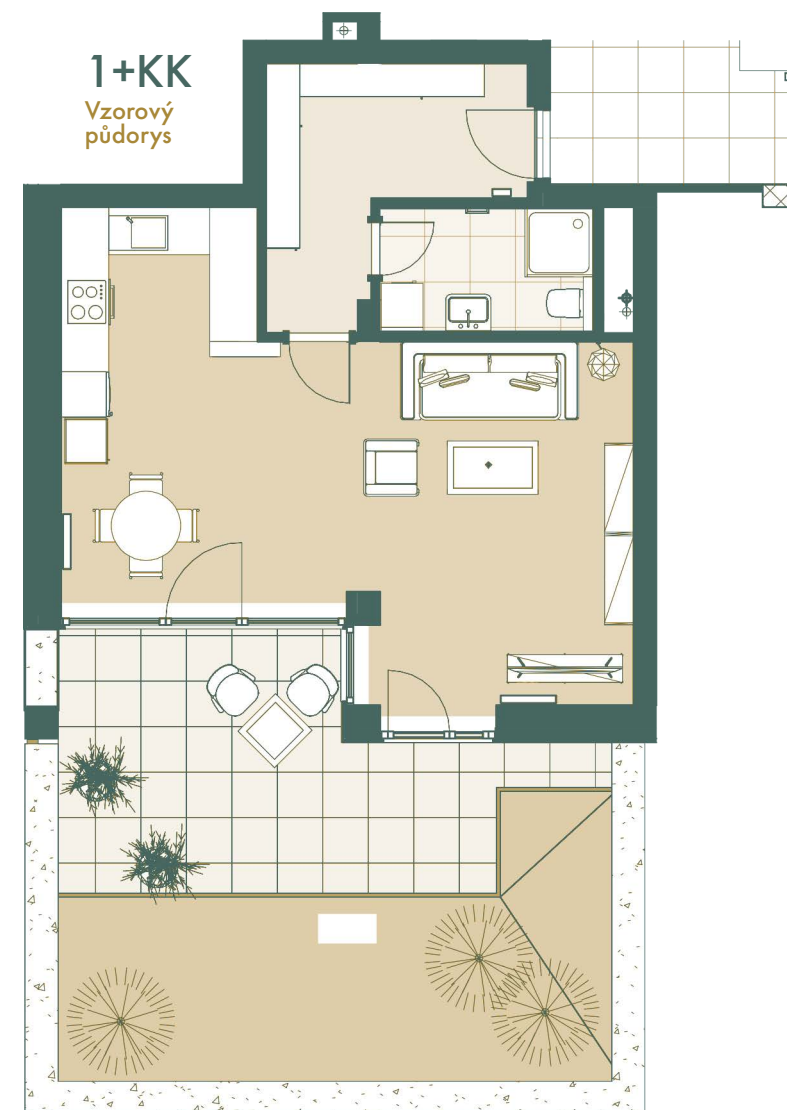
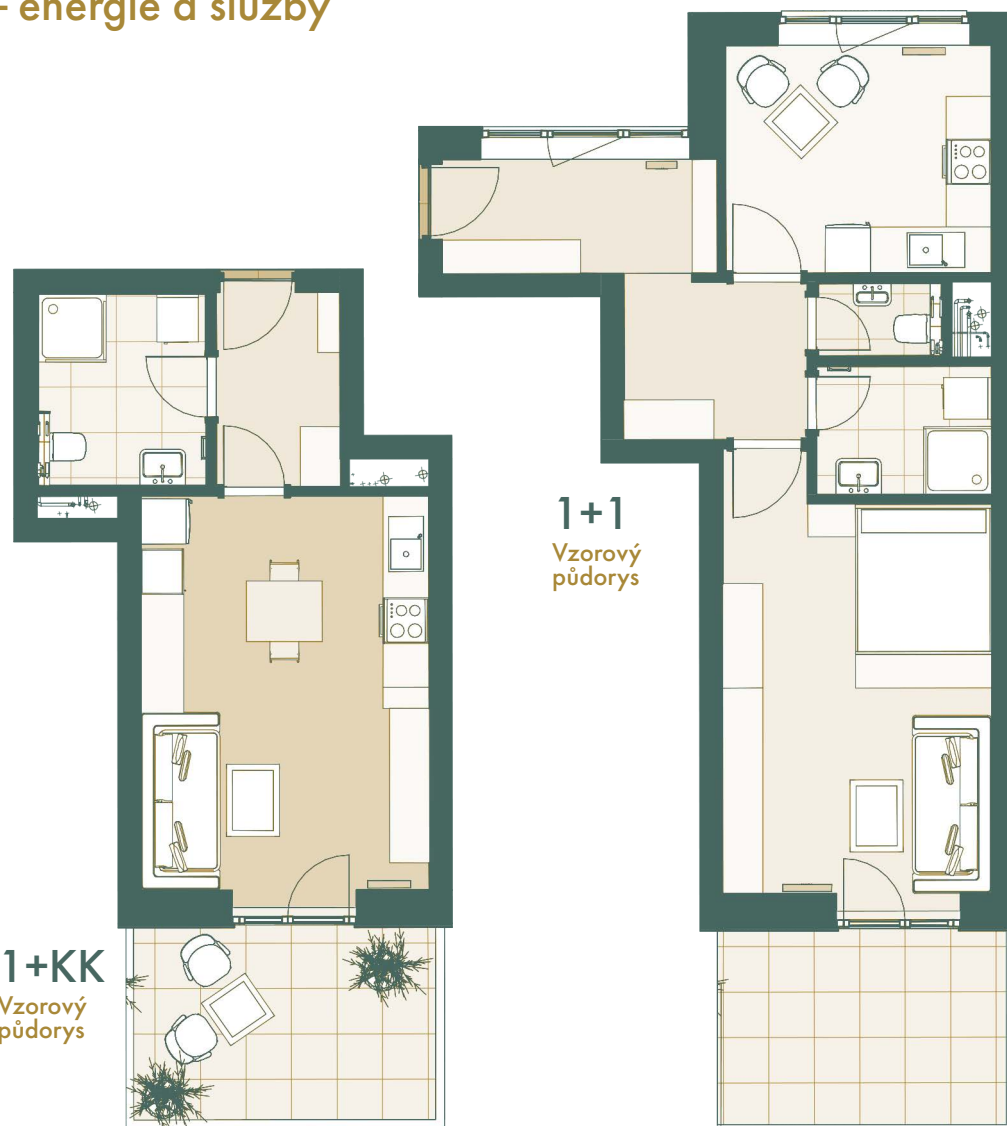
Platné od 30. 6. 2024

# BYTY 1+KK, 1+1

Cena nájmu

**267 Kč/m<sup>2</sup>**

+ energie a služby



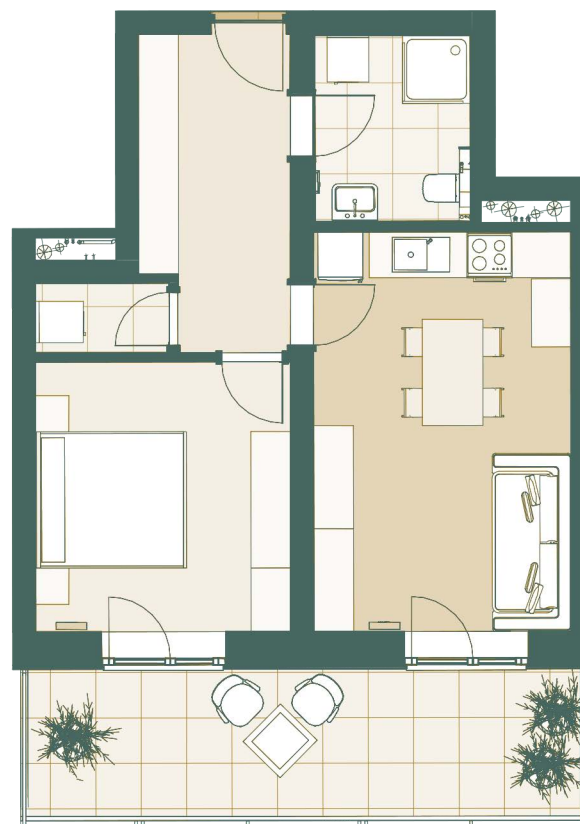
# BYTY 2+KK

Cena nájmu

**227 Kč/m<sup>2</sup>**

+ energie a služby

**2+KK**  
Vzorový  
půdorys

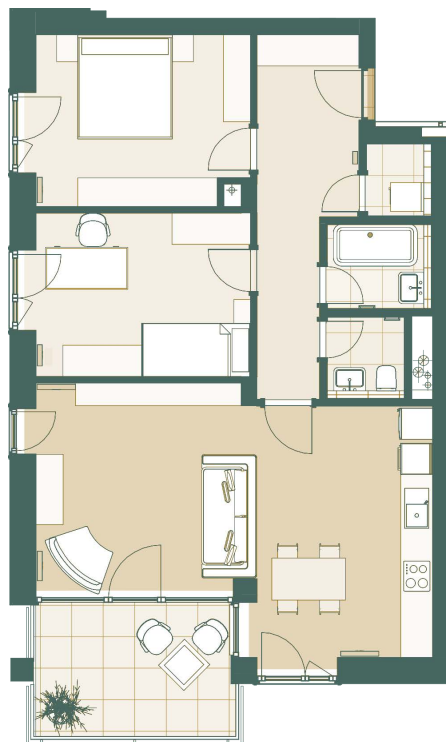


# BYTY 3+KK, 3+1, 4+KK

Cena nájmu

**220 Kč/m<sup>2</sup>**

+ energie a služby



**3+KK**

Vzorový  
půdorys



**4+KK**

Vzorový  
půdorys

**3+1**

Vzorový  
půdorys

# PODMÍNKY UZAVŘENÍ NÁJEMNÍ SMLOUVY

## Kritéria, která musí splnit zájemce o uzavření nájemní smlouvy k bytové jednotce v rezidenci DELTA

- ✿ Nájemní smlouvu uzavírá pouze fyzická osoba  
Zájemce **nevládní nemovitost** určenou k bydlení
- ✿ Zájemce **není členem bytového družstva** s právem nájmu družstevního bytu,  
které může využít k zajištění vlastní bytové potřeby
- ✿ Proti zájemci **není vedeno exekuční řízení**
- ✿ U zájemce **neprobíhá insolvenční řízení**
- ✿ Fyzická osoba má **čistý trestní rejstřík**

Výše uvedené podmínky musí splňovat také další zletilí členové domácnosti, kteří budou žít s žadatelem ve společné domácnosti v daném nájemním bytě.

Kompletní podmínky pro uzavření nájemní smlouvy v rezidenci DELTA jsou obsaženy v dokumentu „Kritéria pro výběr nájemců a průběh výběru nájemců do bytového komplexu DELTA Vsetín Společnosti DELTA – VSETÍNSKÁ PILA, s.r.o.“

